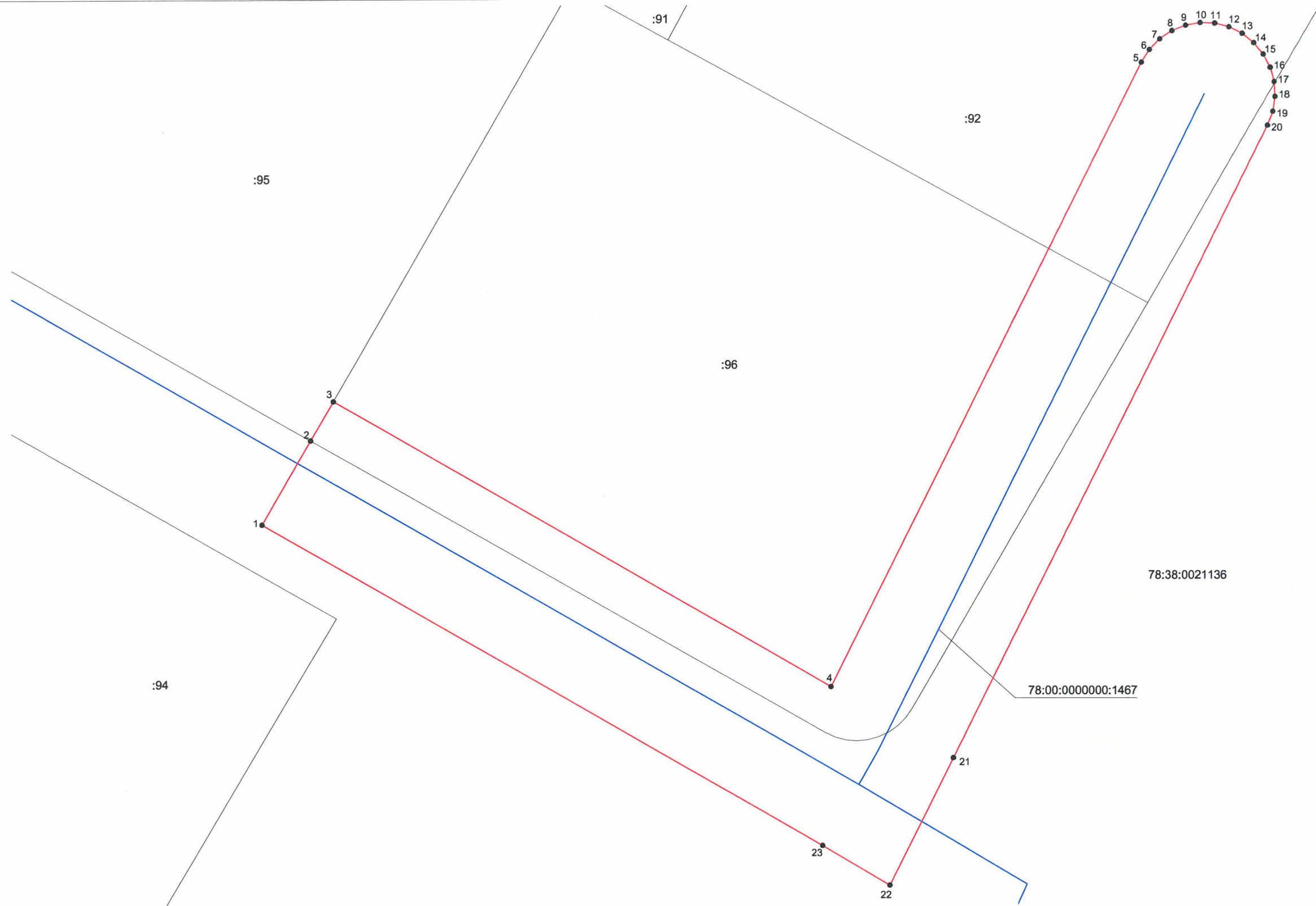


Схема расположения границ публичного сервитута



Используемые условные знаки и обозначения:

- - граница публичного сервитута
- - сооружение "водопроводная сеть" с кадастровым номером 78:00:0000000:1467
- - границы кадастрового квартала
- - границы земельного участка
- 78:00:0000000:1467 - кадастровый номер сооружения "водопроводная сеть"
- 78:38:0021136 - номер кадастрового квартала
- :96 - кадастровый номер земельного участка
- 1 - обозначение характерной точки границы публичного сервитута

Масштаб 1:300

Подпись



Дата "21" ноября 2022 г.

Место для оттиска печати (при наличии) лица, составившего описание местоположения границ объекта