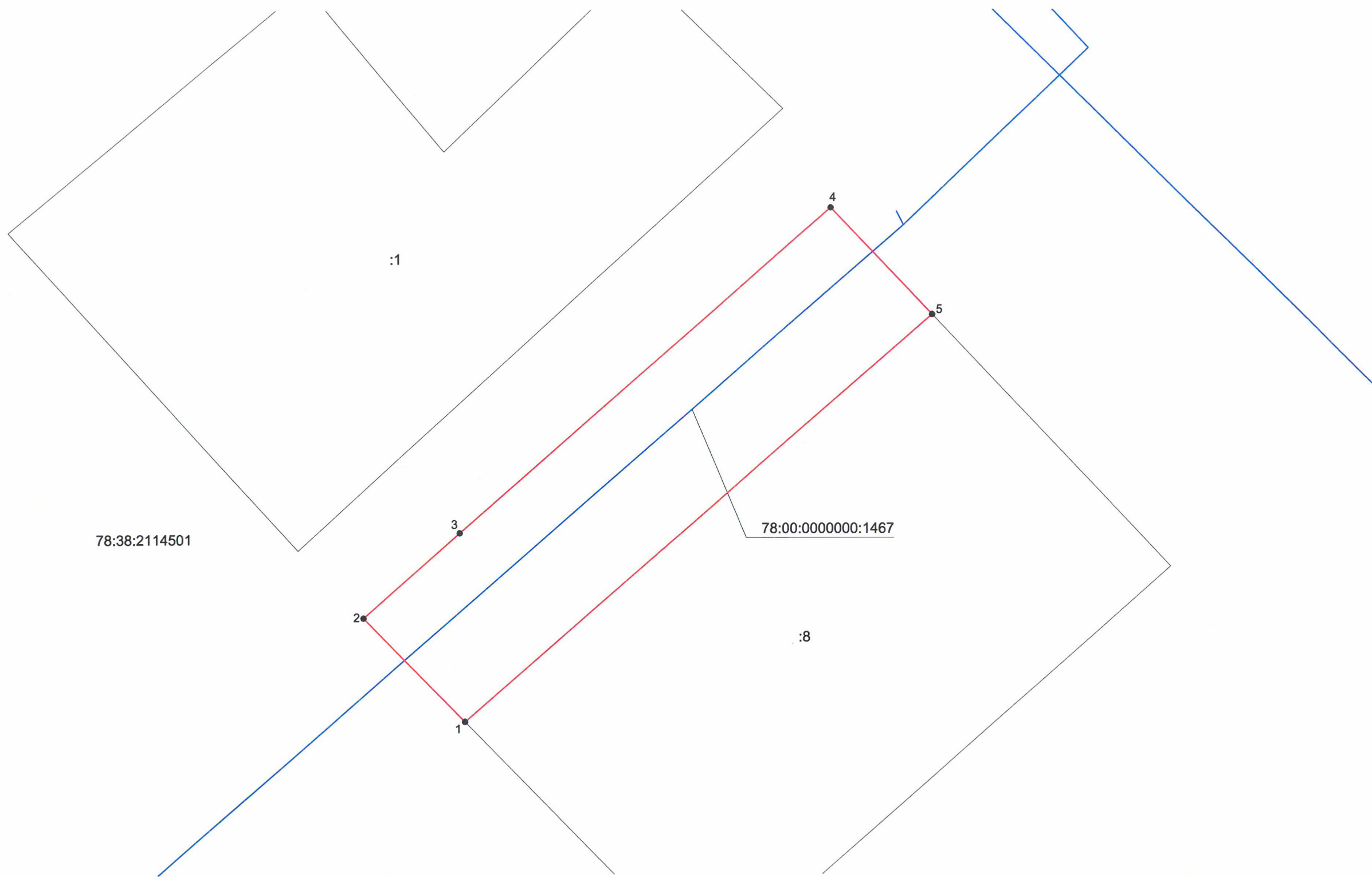


Схема расположения границ публичного сервитута



Масштаб 1:250

Используемые условные знаки и обозначения:

- граница публичного сервитута
- сооружение "водопроводная сеть" с кадастровым номером 78:00:0000000:1467
- границы кадастрового квартала
- границы земельного участка
- 78:00:0000000:1467 - кадастровый номер сооружения "водопроводная сеть"
- 78:38:2114501 - номер кадастрового квартала
- :8 - кадастровый номер земельного участка
- 1 - обозначение характерной точки границы публичного сервитута



Подпись _____ Дата "14" 11 2022 г.

Место для оттиска печати (при наличии) лица, составившего описание местоположения границ объекта