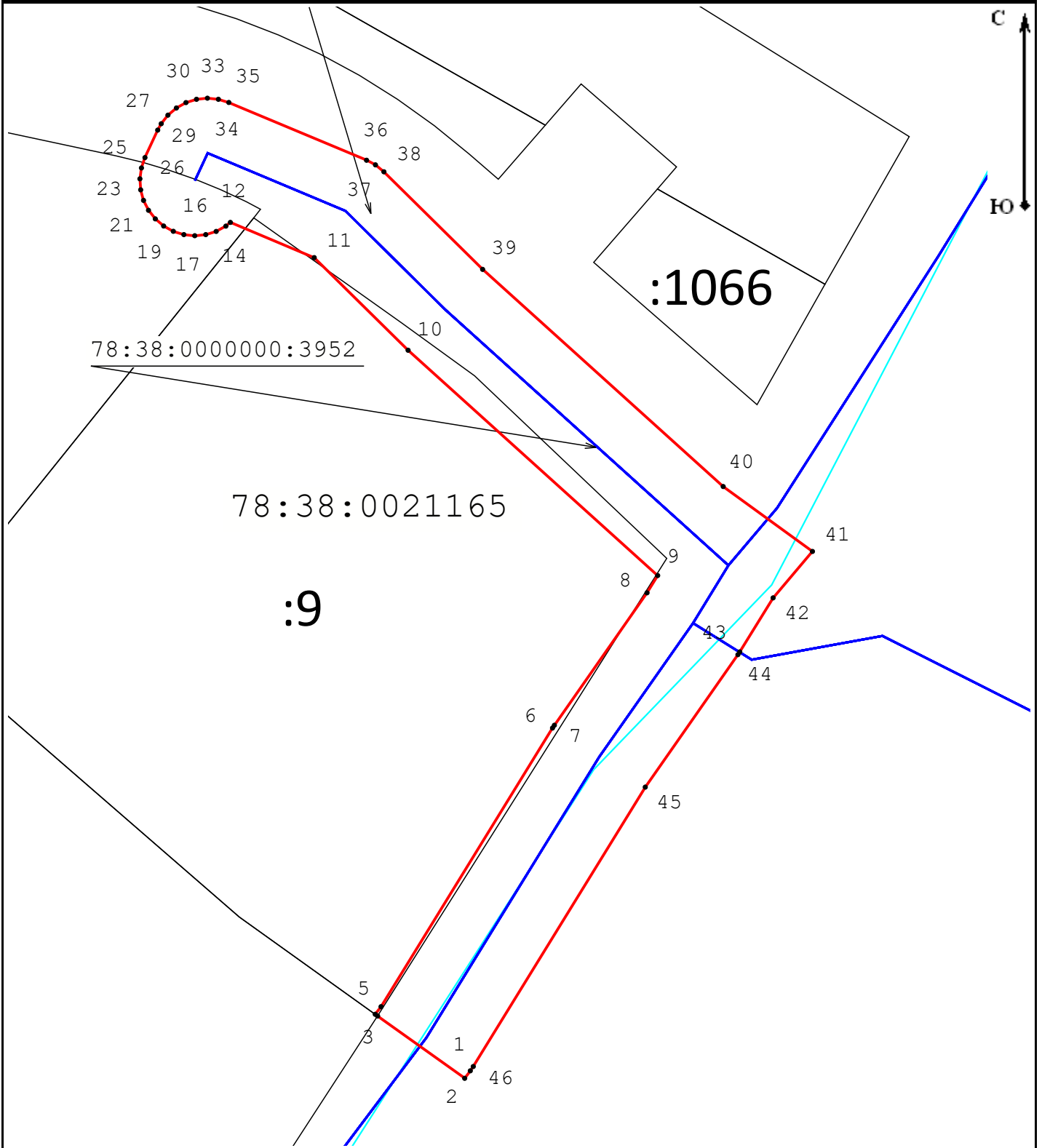






Схема расположения границ публичного сервитута



Масштаб 1:500

Условные обозначения:

- | | |
|---|---|
|  - Граница публичного сервитута |  - Граница сооружения "Канализационная сеть" |
|  - Граница кадастрового квартала |  - Граница земельного участка |
| 78:37:0000000:3290 - Кадастровый номер сооружения "Канализационная сеть" | 78:37:0017503 - Номер кадастрового квартала |
| :12 - Кадастровый номер земельного участка | ● 1 - Обозначение характерной точки границы публичного сервитута |

Подпись _____
 Место для отиска печати (при наличии) лица, составившего описание местоположения границ объекта

Государственное унитарное предприятие
 «Водоканал Санкт-Петербурга»
 Дата «16» февраля 2023 г.
 № Вх-076163
 от 26 июля 2023 года